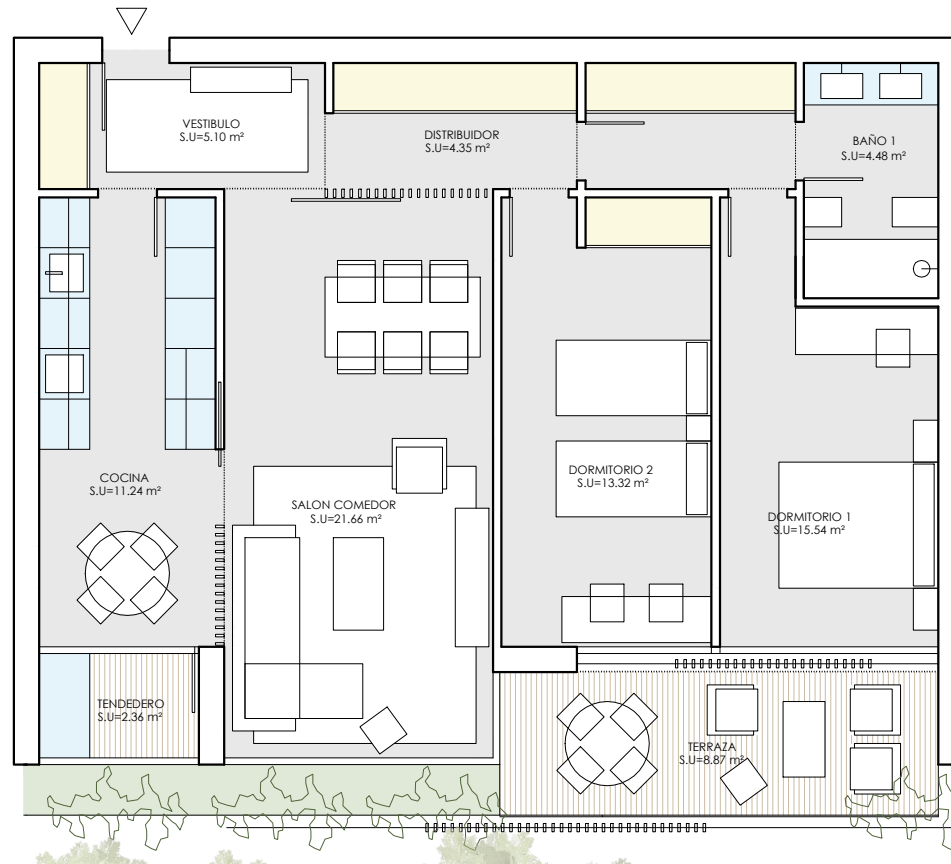




## VIVIENDA TIPO V-2D-B

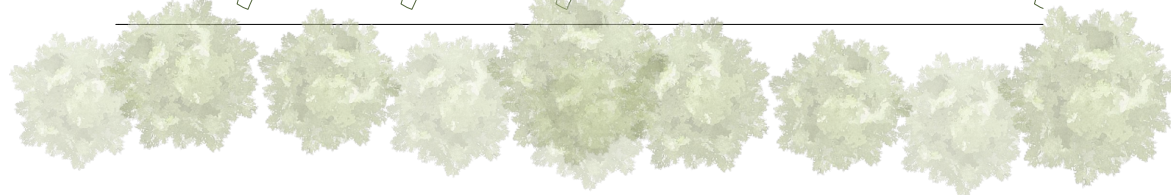


### SUPERFICIES - Vivienda Tipo 2B

Estancia (Uso)	(m <sup>2</sup> )
<b>SUPERFICIES ÚTILES</b>	
Vestíbulo	5,10
Salón - Comedor	21,66
Cocina	11,24
Distribuidor	4,35
Dormitorio 1	15,54
Dormitorio 2	13,32
Baño 1	4,48
Total Sup. Útil Interior	75,69
Tendedero	2,36
Terraza	8,87
Total Sup. Útil Exterior	11,23
<b>TOTAL SUP. ÚTIL</b>	<b>86,92</b>

### SUPERFICIES CONSTRUIDAS

Total Construida Interior	84,69
Total Construida Exterior	17,06
Total Const. (s/Comunes)	101,75
Total Const. (c/Comunes)	111,99



Proyecto: LOPEZ Y TENA  
ARQUITECTOS

Gestiona:



Promueve: Madrid Río Homes,  
s. coop. mad.



Todos los datos contenidos en este documento son meramente informativos no contractuales ni vinculantes y podrán ser modificados por la dirección facultativa, órganos de dirección de la cooperativa o Asamblea. Las superficies son aproximadas. Se informa expresamente que el mobiliario que ilustra los planos y las infografías no se encuentra incluido en la promoción. Así mismo, el paisajismo, tanto interior como exterior de la parcela, es una licencia artística, sin correlación con la realidad o el proyecto. La información establecida por el real decreto 515 de 21/04/89, sobre defensa de los consumidores en cuanto a la información a suministrar, se encuentra a su disposición en las oficinas de Madrid Río Homes Soc. Coop. Mad. en la calle Sagasta 28 3º de Madrid.

