



## VIVIENDA TIPO V-2D-E ÁTICO

### SUPERFICIES - Vivienda Tipo 2E

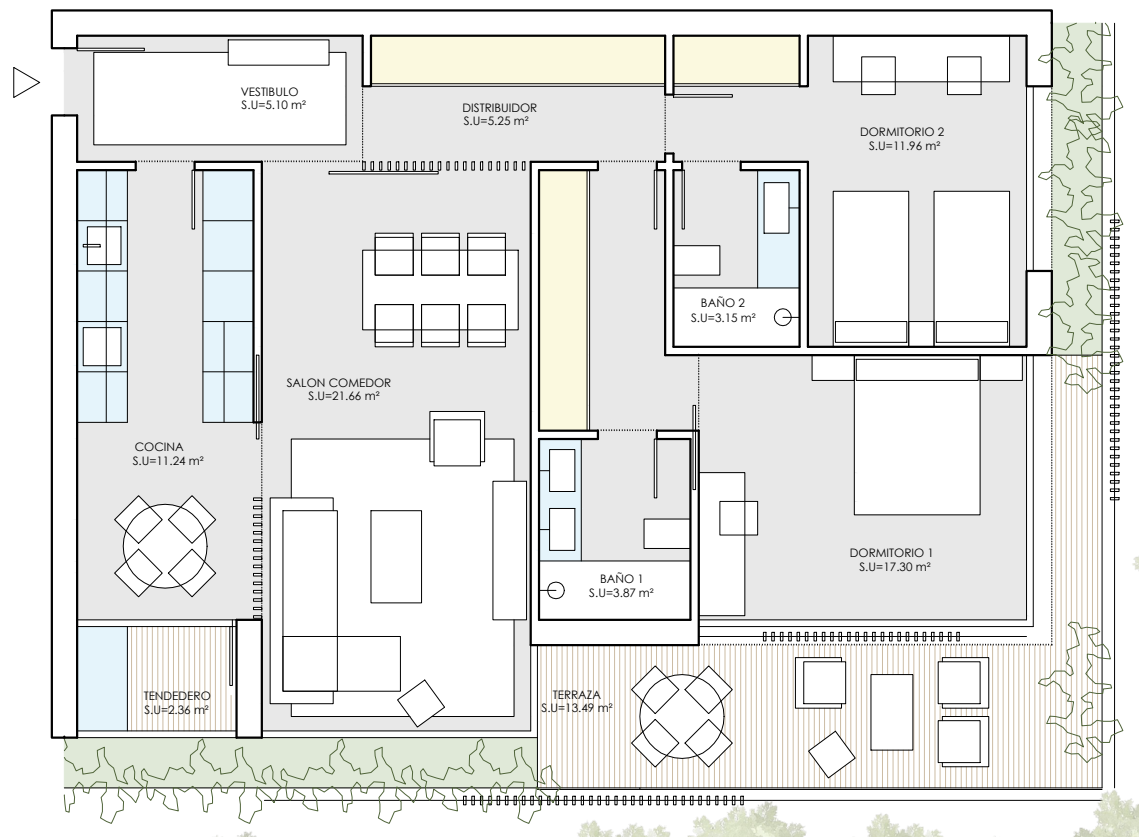
Estancia (Uso) (m<sup>2</sup>)

#### SUPERFICIES ÚTILES

Vestíbulo	5,10
Salón - Comedor	21,66
Cocina	11,24
Distribuidor	5,25
Dormitorio 1	17,30
Dormitorio 2	11,96
Baño 1	3,87
Baño 2	3,15
Total Sup. Útil Interior	79,53
Tendedero	2,36
Terraza	13,49
Total Sup. Útil Exterior	15,85
<b>TOTAL SUP. ÚTIL</b>	<b>95,38</b>

#### SUPERFICIES CONSTRUIDAS

Total Construida Interior	90,24
Total Construida Exterior	25,39
Total Const. (s/Comunes)	115,63
Total Const. (c/Comunes)	127,27



Proyecto: LOPEZ Y TENA  
ARQUITECTOS

Gestiona:



Promueve: Madrid Río Homes,  
s. coop. mad.

0 0.5 1 5

Todos los datos contenidos en este documento son meramente informativos no contractuales ni vinculantes y podrán ser modificados por la dirección facultativa, órganos de dirección de la cooperativa o Asamblea. Las superficies son aproximadas. Se informa expresamente que el mobiliario que ilustra los planos y las infografías no se encuentra incluido en la promoción. Así mismo, el paisajismo, tanto interior como exterior de la parcela, es una licencia artística, sin correlación con la realidad o el proyecto. La información establecida por el real decreto 515 de 21/04/89, sobre defensa de los consumidores en cuanto a la información a suministrar, se encuentra a su disposición en las oficinas de Madrid Río Homes Soc. Coop. Mad. en la calle Sagasta 28 3º de Madrid.

